

## 磐城第 1 保育所残什器等の収集運搬及び処分業務仕様書

### 1. 業務名

磐城第 1 保育所残什器等の収集運搬及び処分業務（以下「本業務」という。）

### 2. 業務目的

磐城第 1 保育所（以下、「施設」という。）の除却に伴い、施設に残る什器・備品等を集積、搬出、運搬し、適切に処分することを目的とする。

### 3. 履行場所

本業務の履行場所は以下のとおりとする。施設の配置については、[添付資料 1「施設配置図」](#)を確認すること。

（1）磐城第 1 保育所（住所：奈良県葛城市兵家 7 1 番地） 1 階平屋建て

### 4. 履行期間

契約締結の日から令和 8 年 6 月 3 0 日（火）までとする。

### 5. 処分対象物（予定）

処分対象物（予定）は、以下に示すとおりとする。詳細については[添付資料 2「廃棄予定什器リスト」](#)を参考とすること。

ただし、添付資料 2 に示す残什器等については、暫定的な廃棄予定数を記しており、確認時点以後に変動していることがあるため、本業務に係る費用の算出にあたっては、必ず現地確認による什器等の確認を行い、本業務を実施するために必要な費用をすべて含めること。（現地確認申請については、入札公告に定める。）

#### （1）. 什器備品等残置物

ロッカー・机・いす 等

#### （2）. 厨房機器類

シンク、食器棚 等

#### （3）. 一般家電

テレビ、モニター、冷蔵庫、業務用エアコン、CD プレイヤー、洗濯機、電子ピアノ 等

特定家庭用機器再商品化法（平成 10 年法律第 97 号）（以下「家電リサイクル法」という。）の対象となるものについては、受注者にて家電リサイクル券を用意すること。なお、リサイクル券に関する費用は本業務に含むものとする。

#### （4）. 室内遊具、保育関係備品、おもちゃ、雑貨、家具等

パーティション、タオルハンガー、平均台、三輪車、棚、等

#### （5）. 雑品類（ケーブル含む）

#### （6）. 除外物品

建物と一体となった作り付け等の物品は対象から除く。なお、建物と一体であることの判断が客観的に明確であるもの以外は対象とするが、詳細は現地確認にて確認すること。

## (7).事業系一般廃棄物

可燃ごみ、不燃ごみ等の事業系一般廃棄物の収集・運搬・処理として、葛城市クリーンセンターへ運搬、処理を行うことを可とする。搬入量の上限は4t車3台分とし、履行期間中で3日間(4t車1台分ずつ)の受け入れとする。ただし、日時、搬入車両については事前に発注担当課、葛城市クリーンセンターと協議の上決定するものとする。

## 6. 業務内容

(1) 受注者は、「5. 処分対象物」に示す残什器等を履行期間内に施設から搬出、収集運搬し、適切に処分するものとする。施設からの搬出等にあたっては、周辺施設、周辺住民等に危険を及ぼさないように注意をすること。

(2) 受注者は、廃棄物の処理及び清掃に関する法律(昭和45年法律第137号)(以下「廃掃法」という。) 家電リサイクル法、フロン類の使用の合理化及び管理の適正化に関する法律等、関連法令の規定に基づき業務を実施すること。また、本業務において、安全衛生及び周辺環境へ影響を及ぼさないよう配慮し、安全かつ円滑に実施すること。

### (3) 業務計画書作成

受注者は、契約締結後速やかに次に掲げる事項を記載した業務計画書を作成のうえ、発注者に提出し発注者の承諾を得るものとする。

業務実施方針

業務工程

業務実施体制

搬出作業管理者

### (4) 提出物及び報告について

業務完了後、報告書及びマニフェストを提出すること。

報告書類のほかに、各作業工程状況や処分先への搬入状況の写真を撮影し、印刷したものをA4ファイルに整理の上、提出すること。

### (5) 産業廃棄物管理票(マニフェスト)

(ア) マニフェストは受注者の負担とし、事前に必要事項が記載又は印字されたものを発注者に引き渡すこと。

(イ) 受注者は、発注者の発行する産業廃棄物管理票に適正に処理されたことを正確に記載し、発注者に提出すること。マニフェストの記載方法は、廃掃法の定めによるほか、この仕様書によるものとする。

### (6) 産業廃棄物処理等の許可証について

本業務の対象となる産業廃棄物に関して、次の事項が確認できる許可証の写し等を提出すること。

(ア) 廃掃法による許可の区分(収集運搬業、処分業)

収集運搬実施業者の許可証

処分業者の許可証

産業廃棄物の収集運搬、処分を自ら行わない場合は、双方によって締結した業務提携書の写し

- (イ) 取扱いのできる廃棄物の種類に、当委託業務の遂行に必要となる許可品目がすべて含まれていること。
- (ウ) 許可の条件
- (エ) 許可の期限(業務の完了までに期限が切れる場合には、速やかに更新手続き中であることを示す資料の写し等を発注者へ提出すること)
- (オ) 運搬の委託における積み替え又は保管を行う場合は、積み替え又は保管を行う場所の所在地、保管できる産業廃棄物の種類及び保管上限
- (カ) 処分の委託における処理施設の種類及び処理能力
- (キ) その他、廃掃法等に基づく確認事項の図書

## 7. 入札額算出方法

### (1). 廃棄処分

入札者が、発注者から代金を受け取ることを見積もった場合には、正(プラス)の数値で算出すること。処分額は、必要な一切の費用(撤去、運搬、処理費等)のすべてが含まれたものとする。

### (2). 引取(買取等)

入札者が、発注者へ代金を支払うことを見積もった場合には、負(マイナス)の数値で算出すること。買取額は、必要な一切の費用(撤去、運搬、処理費等)のすべてが含まれたものとする。

以上の方法により算出した額を、 $(1) + (2) = \text{入札額(税抜)}$ とする。

## 8. 契約及び支払い方法等

(1) 受注者・収集運搬業者・処分業者が同一の場合は、同一の契約を締結することとし、異なる場合は、別々の契約を締結するものとする。そのため、別々の契約を締結する場合、受注者は、契約締結までに速やかに収集運搬業務に係る費用と処分業務に係る費用の内訳明細を提出するものとする。

(2) 対象となる残置物の全廃棄及びそれに伴う受注者からの書類の提出・報告の確認をもって、本業務の完了とする。発注者は受注者に対し、本業務完了後、受注者の請求に基づき本業務の委託料を一括して支払うものとする。

添付資料2「廃棄什器リスト」内の什器備品は令和8年3月16日時点で処分を検討中のもので、これ以後に変動している可能性があるが、本業務にあたっては、それにより契約金額に変更は生じないものとする。

## 9. 再委託の禁止

受注者は、本業務を他に委託してはならない。ただし、発注者の書面による承諾を得た場合はこの限りではない。

## 10．留意事項

- (1) 本業務の実施によって知り得た情報を第三者に漏らし、あるいは他の目的に使用してはならない。
- (2) 処分対象物は現状有姿での引き渡しとし、引渡後の故障・瑕疵等について発注者は一切の責任を負わない。
- (3) 処分対象物に所有者等を表示する管理票、備品シールおよび直接の記入で、所有者が特定し得る情報が表示されている場合には、受注者の責任と費用負担で必ずこれを除去すること。
- (4) 処分対象物の搬出作業に当たっては、発注者と作業スケジュール、搬送ルートの協議を行い、事故防止及び道路混雑、騒音等の発生に注意すること。
- (5) 受注者は、搬出作業等の現地責任者を定め、事故等が発生した場合には、速やかに発注者に報告すること。
- (6) 上記事項に明示していない事項でも、業務遂行上または技術上当然必要と認められる事項については、受注者の責任において行うこと。
- (7) 本業務において、疑義が生じたときは発注者と協議のうえ、その取り扱いを決めることとする。

## 11．連絡先

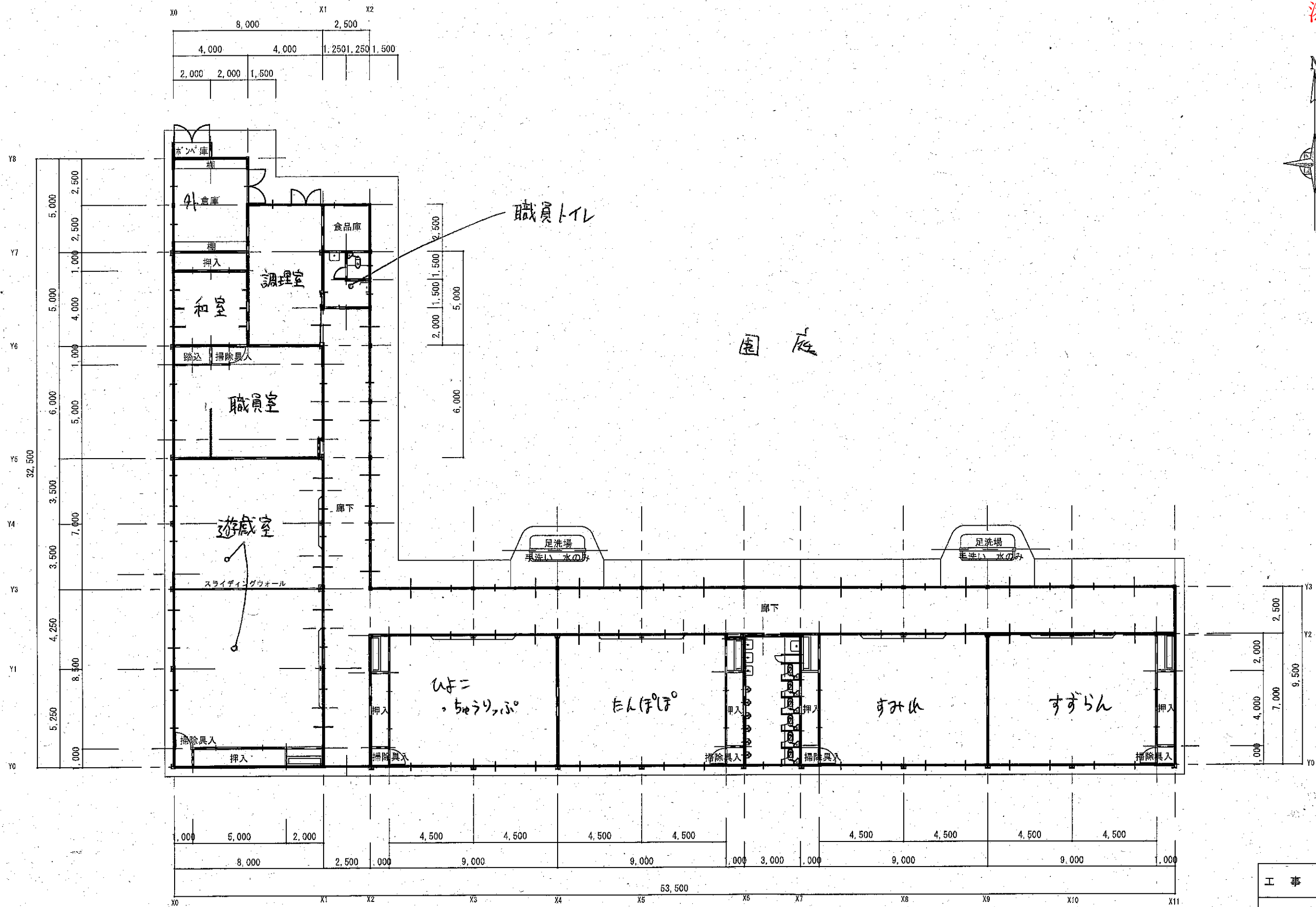
葛城市役所 當麻庁舎 こども未来創造部 こども未来課

〒639-2195 奈良県葛城市長尾85番地

電話：0745-44-5105（ダイヤルイン）

FAX：0745-48-3200

添付資料 1



延べ面積 733.50㎡

工 事 名	
施 工 場 所	葛城市兵家 7-1
図 面 種 類	平面図
縮 尺	1/200
図 面 番 号	
葛城市立磐城第一保育所	

## 残什器リスト

(cm)

## 磐城第1保育所

件数	品名	W 幅	D 奥行	H 高さ	数量	残什器			備考
						建物名	階数	室名	
1	石うす	60	60	22	1	磐城第1保育所	1階	すずらん	
2	石うす台	50	50	48	1	磐城第1保育所	1階	すずらん	木製
3	◆乾燥機	63	48	68	1	磐城第1保育所	1階	すずらん	National NH-D402
4	スイッチBOX	75	75	75	1	磐城第1保育所	1階	すずらん	鉄製
5	画材棚	110	45	90	1	磐城第1保育所	1階	すずらん	木製
6	スチール棚	90	40	90	1	磐城第1保育所	1階	すずらん	鉄製
7	机	105	80	80	1	磐城第1保育所	1階	すずらん	木製
8	机	90	55	50	1	磐城第1保育所	1階	すずらん	木製・脚金製
9	机	120	60	60	1	磐城第1保育所	1階	すずらん	木製・脚金製
10	ワゴン	80	60	100	1	磐城第1保育所	1階	すずらん	金製
11	棚	80	25	150	1	磐城第1保育所	1階	すずらん	鉄製
12	棚	60	40	130	1	磐城第1保育所	1階	すずらん	木製
13	2段ボックス	45	38	60	1	磐城第1保育所	1階	すずらん	木製
14	絵本棚	50	50	105	1	磐城第1保育所	1階	すずらん	木製
15	棚	45	45	35	5	磐城第1保育所	1階	すずらん	木製
16	棚	39	20	51	1	磐城第1保育所	1階	すずらん	木製
17	ふすま扉	91	5	175	8	磐城第1保育所	1階	すずらん	木製
18	3段ボックス絵本棚	90	30	45	1	磐城第1保育所	1階	すずらん	木製
19	スクリーン脚	12	10	183	2	磐城第1保育所	1階	すずらん	金製
20	スクリーン	10	10	260	1	磐城第1保育所	1階	すずらん	
21	デスク	75	75	110	1	磐城第1保育所	1階	すみれ	木製
22	おりがみ棚	70	20	60	1	磐城第1保育所	1階	すみれ	木製
23	画用紙棚	60	40	90	2	磐城第1保育所	1階	すみれ	木製
24	画用紙棚	50	60	40	2	磐城第1保育所	1階	すみれ	木製
25	園児用机	90	50	50	1	磐城第1保育所	1階	すみれ	木製・鉄製
26	ピアノいす	30	55	70	1	磐城第1保育所	1階	すみれ	木製
27	ピアノいす 黒	35	45	55	1	磐城第1保育所	1階	すみれ	
28	電子ピアノ	136	42	80	1	磐城第1保育所	1階	すみれ	
29	ふすま扉	91	5	175	4	磐城第1保育所	1階	すみれ	木製
30	折りたたみテント	110	25	25	3	磐城第1保育所	1階	すみれ	
31	ゲームBOX	40	40	40	7	磐城第1保育所	1階	すみれ	プラスチック
32	事務いす（コクヨ）	50	50	82	1	磐城第1保育所	1階	すみれ	
33	巧技台	60	35	100	1	磐城第1保育所	1階	すみれ	木製

## 残什器リスト

(cm)

## 磐城第1保育所

件数	品名	W 幅	D 奥行	H 高さ	数量	残什器			備考
						建物名	階数	室名	
34	机	105	80	80	1	磐城第1保育所	1階	ひよこ・ちゅうりっぷ	木製
35	たな	44	91	70	1	磐城第1保育所	1階	ひよこ・ちゅうりっぷ	木製
36	たな	39	85	75	1	磐城第1保育所	1階	ひよこ・ちゅうりっぷ	木製
37	たな	30	60	75	1	磐城第1保育所	1階	ひよこ・ちゅうりっぷ	木製
38	たな	88	40	88	1	磐城第1保育所	1階	ひよこ・ちゅうりっぷ	金製
39	衣しょうケース	52	45	60	1	磐城第1保育所	1階	ひよこ・ちゅうりっぷ	プラスチック製
40	ベッド	93	95	85	1	磐城第1保育所	1階	ひよこ・ちゅうりっぷ	木製
41	スチールラック	60	35	120	1	磐城第1保育所	1階	ひよこ・ちゅうりっぷ	
42	コップタオルかけ	100	100	40	1	磐城第1保育所	1階	ひよこ・ちゅうりっぷ	
43	コップタオルかけ	45	90	1	1	磐城第1保育所	1階	ひよこ・ちゅうりっぷ	
44	ままごとセット	45	110	60	1	磐城第1保育所	1階	ひよこ・ちゅうりっぷ	
45	コップタオルかけ	80	20	65	1	磐城第1保育所	1階	ひよこ・ちゅうりっぷ	
46	サークル	35	65	180	1	磐城第1保育所	1階	ひよこ・ちゅうりっぷ	木製
47	サークル	35	65	180	1	磐城第1保育所	1階	ひよこ・ちゅうりっぷ	木製
48	サークル	35	65	180	1	磐城第1保育所	1階	ひよこ・ちゅうりっぷ	木製
49	サークル	35	65	180	1	磐城第1保育所	1階	ひよこ・ちゅうりっぷ	木製
50	空気清浄機	30	60	40	4	磐城第1保育所	1階	ひよこ・ちゅうりっぷ	
51	タオルかけ	40	100	95	7	磐城第1保育所	1階	ひよこ・ちゅうりっぷ	
52	タオル・コップかけ	85	40	85	2	磐城第1保育所	1階	ひよこ・ちゅうりっぷ	
53	タオル・コップかけ	90	32	90	2	磐城第1保育所	1階	ひよこ・ちゅうりっぷ	
54	事務いす（コクヨ）	50	50	82	1	磐城第1保育所	1階	ひよこ・ちゅうりっぷ	鉄製
55	たたみ	5	95	190	3	磐城第1保育所	1階	ひよこ・ちゅうりっぷ	
56	アーチ	216	30	50	1	磐城第1保育所	1階	ひよこ・ちゅうりっぷ	金製
57	アーチ脚	155	3	100	2	磐城第1保育所	1階	ひよこ・ちゅうりっぷ	
58	棚	75	35	85	1	磐城第1保育所	1階	和室	木製
59	台（コマ付）	50	40	84	1	磐城第1保育所	1階	和室	木製・ステンレス製
60	子ども用机	120	60	54	4	磐城第1保育所	1階	和室	
61	ロッカー	88	40	88	4	磐城第1保育所	1階	職員室	鉄製
62	ロッカー	90	52	180	2	磐城第1保育所	1階	職員室	鉄製
63	机	106	73	74	4	磐城第1保育所	1階	職員室	鉄製
64	棚	90	39	75	1	磐城第1保育所	1階	職員室	木製
65	パソコン台	50	122	80	1	磐城第1保育所	1階	職員室	鉄製
66	棚	42	94	48	1	磐城第1保育所	1階	職員室	木製・ガラス扉
67	スイッチBOX	75	75	75	1	磐城第1保育所	1階	職員室	鉄製
68	◆複合機	61	65	84	1	磐城第1保育所	1階	職員室	シャープ MX-2631
69	パソコンデスク	70	69	120	1	磐城第1保育所	1階	職員室	鉄製
70	パソコンデスク	65	60	115	1	磐城第1保育所	1階	職員室	鉄製
71	事務いす（コクヨ）	40	45	80	3	磐城第1保育所	1階	職員室	鉄製
72	棚	37	21	70	1	磐城第1保育所	1階	職員室	ステンレス製
73	アコーディオンカーテン	60	15	250	2	磐城第1保育所	1階	職員室	※閉じた状態のサイズ
74	◆エアコン	99	24	34	1	磐城第1保育所	1階	職員室	三菱 MPK-RP56KA
75	◆冷蔵庫	68	69	170	1	磐城第1保育所	1階	職員室	National NR-D44H2-W
76	机	95	70	75	1	磐城第1保育所	1階	遊戯室	木製
77	机	120	60	5	28	磐城第1保育所	1階	遊戯室	木製・脚金製
78	机	120	60	55	5	磐城第1保育所	1階	遊戯室	木製・脚金製
79	机	90	60	6	10	磐城第1保育所	1階	遊戯室	木製・脚金製
80	ベビーサークル	80	8	120	1	磐城第1保育所	1階	遊戯室	木製
81	ベビーサークル	80	5	85	1	磐城第1保育所	1階	遊戯室	木製
82	クリーンヒーター	90	40	65	1	磐城第1保育所	1階	遊戯室	

## 残什器リスト

(cm)

## 磐城第1保育所

件数	品名	W 幅	D 奥行	H 高さ	数量	残什器			備考
						建物名	階数	室名	
83	ヤマハ 電子ピアノ	135	50	85	1	磐城第1保育所	1階	遊戯室	
84	ヤマハ 電子ピアノ	135	60	90	1	磐城第1保育所	1階	遊戯室	
85	カシオ 電子ピアノ	136	42	80	1	磐城第1保育所	1階	遊戯室	
86	机	75	50	80	1	磐城第1保育所	1階	遊戯室	木製・金製
87	ワゴン	90	30	70	3	磐城第1保育所	1階	遊戯室	金製
88	アルコール噴霧器台（大）	30	50	130	1	磐城第1保育所	1階	遊戯室	
89	アルコール噴霧器台（小）	25	30	71	2	磐城第1保育所	1階	遊戯室	
90	スクリーン脚	12	10	183	2	磐城第1保育所	1階	遊戯室	金製
91	スクリーン	10	10	260	1	磐城第1保育所	1階	遊戯室	
92	ワゴン	100	60	100	1	磐城第1保育所	1階	遊戯室	金製
93	机	90	60	55	5	磐城第1保育所	1階	遊戯室	木製・脚金製
94	棚	154	30	73	3	磐城第1保育所	1階	遊戯室	木製
95	棚	90	41	90	1	磐城第1保育所	1階	遊戯室	木製
96	棚	53	43	56	1	磐城第1保育所	1階	遊戯室	木製
97	棚	90	30	90	1	磐城第1保育所	1階	遊戯室	木製
98	画材棚	70	45	92	1	磐城第1保育所	1階	遊戯室	木製
99	画材棚	63	41	51	1	磐城第1保育所	1階	遊戯室	木製
100	画材棚	36	35	35	1	磐城第1保育所	1階	遊戯室	木製
101	画用紙棚	62	41	51	2	磐城第1保育所	1階	遊戯室	木製
102	机	180	60	9	6	磐城第1保育所	1階	遊戯室	木製・脚金製,折り畳み
103	ワゴン	80	50	96	1	磐城第1保育所	1階	遊戯室	金製
104	食器棚	90	44	180	1	磐城第1保育所	1階	遊戯室	木製
105	机	120	75	15	2	磐城第1保育所	1階	遊戯室	木製
106	3段ボックス	45	30	90	1	磐城第1保育所	1階	遊戯室	木製
107	3段ボックス	45	30	150	1	磐城第1保育所	1階	遊戯室	木製
108	雑巾掛け	60	20	60	1	磐城第1保育所	1階	遊戯室	木製・金製
109	ゲームボックス	40	40	40	2	磐城第1保育所	1階	遊戯室	プラスチック製
110	ふすま扉	120	5	175	4	磐城第1保育所	1階	遊戯室	
111	石うす	60	60	22	1	磐城第1保育所	1階	遊戯室	
112	石うす台	50	50	48	1	磐城第1保育所	1階	遊戯室	木製
113	◆テレビ	50	49	49	1	磐城第1保育所	1階	遊戯室	シャープ 21C-FA70
114	扇風機	37	37	69	1	磐城第1保育所	1階	調理室	



## 残什器リスト

(cm)

## 磐城第1保育所

件数	品名	W 幅	D 奥行	H 高さ	数量	残什器			備考
						建物名	階数	室名	
115	洋服ダンス	86	53	182	1	磐城第1保育所	1階	遊戯室前廊下	木製
116	洋服ダンス	60	42	173	1	磐城第1保育所	1階	遊戯室前廊下	木製
117	洋服ダンス	59	44	118	1	磐城第1保育所	1階	遊戯室前廊下	木製
118	棚	31	40	106	1	磐城第1保育所	1階	遊戯室前廊下	プラスチック製
119	画材棚	60	45	35	1	磐城第1保育所	1階	遊戯室前廊下	木製
120	ベビーサークル	55	5	240	2	磐城第1保育所	1階	遊戯室前廊下	木製
121	◆冷蔵庫	55	59	151	1	磐城第1保育所	1階	遊戯室前廊下	シャープ SJ-23TH-C
122	◆洗濯機（2層式）	75	43	90	1	磐城第1保育所	1階	職員トイレ	HITACHI PS-H45L
123	◆冷蔵庫	74	69	174	1	磐城第1保育所	1階	調理室	National NR-E45EM1-W
124	オープン（ガス）	44	58	58	1	磐城第1保育所	1階	調理室	
125	炊飯器 大	44	44	36	2	磐城第1保育所	1階	調理室	
126	オープン台	140	60	61	1	磐城第1保育所	1階	調理室	
127	食器棚	180	60	182	2	磐城第1保育所	1階	調理室	鉄製
128	熱風消毒食器保管庫	56	94	187	1	磐城第1保育所	1階	調理室	（株）明城製作所 MES-10B-ST
129	調理台	120	60	80	1	磐城第1保育所	1階	調理室	鉄製
130	ガス台	90	60	82	1	磐城第1保育所	1階	調理室	
131	シンク 大	180	75	89	1	磐城第1保育所	1階	調理室	鉄製
132	シンク 小	90	75	100	1	磐城第1保育所	1階	調理室	鉄製
133	ロッカー	88	40	88	1	磐城第1保育所	1階	調理室	
134	納品机	80	50	70	1	磐城第1保育所	1階	調理室	
135	ライサー（米軽量）	31	31	82	1	磐城第1保育所	1階	調理室	
136	ワゴン 小	95	42	77	1	磐城第1保育所	1階	調理室	
137	石うす	60	60	22	1	磐城第1保育所	1階	調理室	
138	石うす台	50	50	48	2	磐城第1保育所	1階	調理室	木製
139	台車	60	90	85	1	磐城第1保育所	1階	調理室	鉄製
140	机	90	60	51	3	磐城第1保育所	1階	調理室	鉄製
141	ガスファンヒーター	63	23	48	1	磐城第1保育所	1階	調理室	
142	棚	151	61	160	1	磐城第1保育所	1階	調理室	鉄製
143	炊飯器 小	44	44	34	1	磐城第1保育所	1階	調理室	
144	3段むし器	45	50	55	1	磐城第1保育所	1階	調理室	
145	すり鉢	30	30	13	3	磐城第1保育所	1階	調理室	
146	ミキサー（業務用）	33	33	53	1	磐城第1保育所	1階	調理室	
147	ホットプレート	60	38	18	2	磐城第1保育所	1階	調理室	
148	フードプロセッサ	13	13	20	1	磐城第1保育所	1階	調理室	
149	◆冷凍庫	76	84	194	1	磐城第1保育所	1階	調理室	業務用・GALILEI GRD-082FM
150	扇風機	37	37	69	1	磐城第1保育所	1階	調理室	
151	電子レンジ	51	48	35	1	磐城第1保育所	1階	調理室	
152	回転釜	110	110	85	1	磐城第1保育所	1階	調理室	
153	保温容器	30	30	23	1	磐城第1保育所	1階	調理室	
154	ブリキの桶	65	65	10	1	磐城第1保育所	1階	調理室	
155	木の桶	50	50	14	1	磐城第1保育所	1階	調理室	
156	もち箱	60	32	8	1	磐城第1保育所	1階	調理室	
157	ゲームBOX	40	40	40	1	磐城第1保育所	1階	調理室	
158	ままごとキッチン	50	40	50	1	磐城第1保育所	1階	外倉庫・園庭	プラスチック製
159	スチールラック	50	25	75	1	磐城第1保育所	1階	外倉庫・園庭	
160	棚	80	45	140	1	磐城第1保育所	1階	外倉庫・園庭	木製
161	スチールラック	60	35	115	2	磐城第1保育所	1階	外倉庫・園庭	
162	消火器	25	20	65	1	磐城第1保育所	1階	外倉庫・園庭	

## 残什器リスト

(cm)

## 磐城第1保育所

件数	品名	W 幅	D 奥行	H 高さ	数量	残什器			備考
						建物名	階数	室名	
163	ボール置き	110	30	70	1	磐城第1保育所	1階	外倉庫・園庭	金製
164	一輪車	25	85	40	9	磐城第1保育所	1階	外倉庫・園庭	金製
165	三輪車	40	60	50	4	磐城第1保育所	1階	外倉庫・園庭	金製
166	Victorスピーカー	21	13	20	2	磐城第1保育所	1階	外倉庫・園庭	
167	Victorスピーカー	16	31	20	1	磐城第1保育所	1階	外倉庫・園庭	
168	SHARP空気清浄機	35	30	60	1	磐城第1保育所	1階	外倉庫・園庭	
169	ゴミ箱	30	23	60	5	磐城第1保育所	1階	外倉庫・園庭	木製
170	ラインカー	22	25	80	2	磐城第1保育所	1階	外倉庫・園庭	鉄製
171	スクーター	35	90	70	7	磐城第1保育所	1階	外倉庫・園庭	金製
172	ソフト大型ブロック	78	30	78	5	磐城第1保育所	1階	外倉庫・園庭	
173	ワゴン	122	32	80	1	磐城第1保育所	1階	外倉庫・園庭	金製
174	つなひき		50	45	1	磐城第1保育所	1階	外倉庫・園庭	鉄製、つな
175	プラ玩具	78	40	80	1	磐城第1保育所	1階	外倉庫・園庭	プラスチック製
176	ガード	75	5	100	2	磐城第1保育所	1階	外倉庫・園庭	プラスチック製、金製
177	玩具棚	90	30	70	1	磐城第1保育所	1階	外倉庫・園庭	金製
178	アーチ	225	50	3	2	磐城第1保育所	1階	外倉庫・園庭	
179	ベビーベット	115	25	80	1	磐城第1保育所	1階	外倉庫・園庭	木製
180	アーチ脚	105		160	2	磐城第1保育所	1階	外倉庫・園庭	
181	よしず	270	3	270	4	磐城第1保育所	1階	外倉庫・園庭	
182	クーラーボックス	53	30	40	1	磐城第1保育所	1階	外倉庫・園庭	
183	ベビーサークル	93	5	95	1	磐城第1保育所	1階	外倉庫・園庭	木製
184	ベビーベット板	70	120	3	3	磐城第1保育所	1階	外倉庫・園庭	木製
185	バランスボード	65	65	8	14	磐城第1保育所	1階	外倉庫・園庭	鉄製
186	ベビーベット	70	5	80	1	磐城第1保育所	1階	外倉庫・園庭	木製
187	ベビーベット	80	5	125	1	磐城第1保育所	1階	外倉庫・園庭	木製
188	ストーブかこい	5	60	60	1	磐城第1保育所	1階	外倉庫・園庭	
189	一輪車	60	50	140	2	磐城第1保育所	1階	外倉庫・園庭	金製
190	滑り台	200	40	100	1	磐城第1保育所	1階	外倉庫・園庭	
191	花びん	17	17	40	1	磐城第1保育所	1階	外倉庫・園庭	金製
192	下駄箱	20	60	160	2	磐城第1保育所	1階	外倉庫・園庭	木製
193	平均台	1800	10	30	2	磐城第1保育所	1階	外倉庫・園庭	木製
194	平均台	2500	10	30	2	磐城第1保育所	1階	外倉庫・園庭	木製
195	鉄の棒	2	2	140	7	磐城第1保育所	1階	外倉庫・園庭	金製